

ACQUA
DI
BIELLA

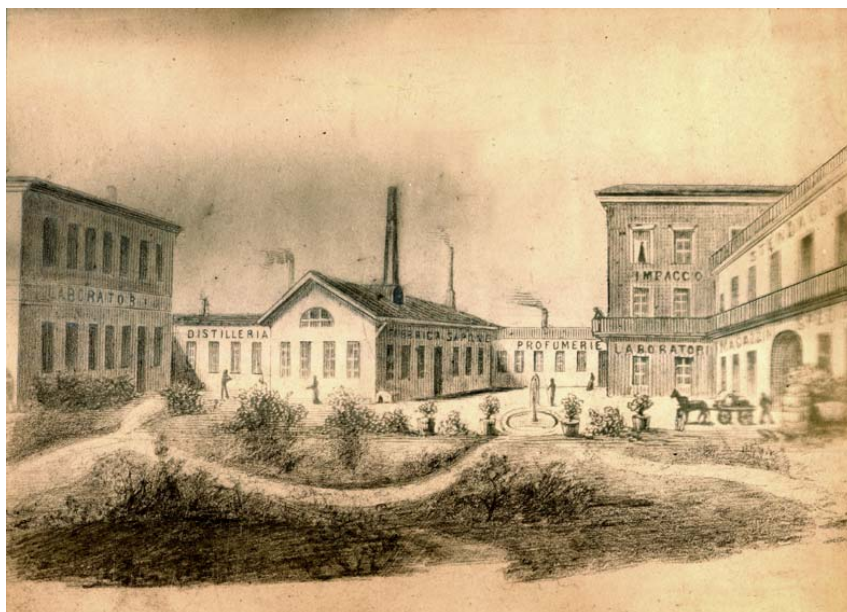


Una storia di stile e qualità dal 1871

ACQUA DI BIELLA



La Reale Manifattura Luigi Cantono - 1871



ACQUA DI BIELLA



Storia del marchio Acqua di Biella

Nel 1865 Luigi Cantono si reca in Germania per studiare chimica e qui ha modo di conoscere anche i "segreti" della produzione delle cosiddette Acque di Colonia. Rientrato a Biella decide di attrezzare i suoi stabilimenti alla produzione di profumeria e prodotti per il corpo.

Nel 1871 inizia così nello storico edificio di via XX Settembre a Biella, la produzione di un'acqua fragrante a cui dà il nome di ACQUA DI BIELLA.

Nell' "*Inventario Profumeria: Materie prime, lavorate e confezionate*" della Ditta Luigi Cantono datato 1° Gennaio 1872 sono riportati oltre alle colonie prodotti quali pomate al grasso d'orso, all'olio di ricino, ai "fiori d'Italia", alla violetta e poi paste ontalgiche, dentifricie, brillantine, saponi, creme labiali al sugo di rose, ciprie, candele profumate, etc.

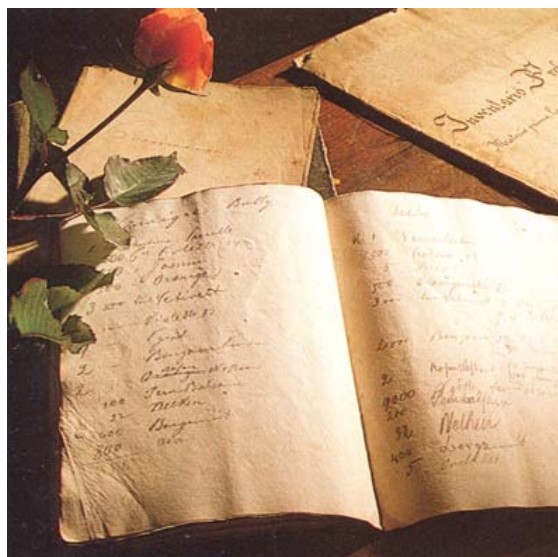
Nel 1878 la Reale Manifattura Luigi Cantono viene insignita dello Stemma Sabauda quale fornitrice ufficiale della Real Casa Savoia.

Nel 1880 Acqua di Biella comincia a farsi conoscere ed apprezzare nel mondo. Riceve numerosi premi e medaglie, tra i quali una medaglia d'oro di prima classe alla mostra internazionale di profumeria a Melbourne in Australia nel 1880, una medaglia d'oro a Milano nel 1881, un diploma d'onore a Biella nel 1882 e una medaglia d'oro all'esposizione di Torino nel 1884.

Nel 1900 la Manifattura Luigi Cantono si amplia e introduce nuove attività produttive. I laboratori di profumeria della nuova Manifattura, più moderni e attrezzati, continuano inalterata la produzione della linea Acqua di Biella secondo le ricette originarie che si tramandano con amorevole dedizione. Di generazione in generazione la produzione di Acqua di Biella si mantiene rigorosamente artigianale con lavorazioni accurate, materie prime della migliore qualità e una distribuzione molto selettiva.

Nel 1965 Paola Corradi Cervi moglie di Luigi Cantono, discendente da un'aristocratica famiglia di Parma, introduce nella linea di Acqua di Biella nuove e raffinate fragranze di gusto francese e rinnova l'immagine del marchio dandogli un nuovo stile raffinato ed elegante.

Nel 1980 Consuelo Cantono, "naso" sensibile e geniale di Acqua di Biella, comprende l'importanza di arricchire la linea Acqua di Biella introducendo nuove fragranze dai vecchi ricettari della Reale Manifattura accomunate dagli stessi valori qualitativi.



ACQUA DI BIELLA



La rinascita del marchio Acqua di Biella

Nel 1996 Chiara Cantono, quarta generazione, ribelle e indipendente come il bisnonno Luigi, lascia Biella nel 1978 per trasferirsi nella più cosmopolita Milano. Si laurea in architettura, matura un'esperienza quindicennale nell'ambito della progettazione e della comunicazione di prodotto e avvia un promettente studio a Milano. Nel '96 sente che è giunto il momento di onorare la tradizione di famiglia, mettendo a frutto la sua esperienza professionale per risvegliare il mito di Acqua di Biella. Nel raccogliere la sfida, Chiara Cantono desidera valorizzare l'esperienza del bisnonno, creando, con l'aiuto di grandi essenzieri, una linea di nuove ineguagliabili fragranze. Un percorso olfattivo nei ricordi e nel vissuto della sua famiglia e del territorio Biellese a cui tutte le fragranze sono ispirate.

C'è stata nella storia dei Cantono, una persona che ha lasciato un segno importante. Alfonso Sella, grande amico del padre di Chiara e marito della zia paterna Ada Cantono. Grande botanico e studioso dei costumi e dei linguaggi dialettali biellesi, egli personifica l'armonia tra cultura dotta e sapere popolare, tra amore per l'arte e appassionato interesse per la natura. Nei numerosi testi da lui scritti ha saputo ridare vita e vigore letterario a tradizioni popolari estinte della sua terra. I nomi dialettali delle nuove fragranze di Acqua di Biella, Baraja, Janca, Bursch sono dedicati da Chiara e Consuelo a questo zio straordinario.

Nel 1999 si riorganizza l'intera rete produttiva di Acqua di Biella, il sistema distributivo e l'immagine del prodotto. Si punta sulla qualità, sulla selettività e sull'internazionalizzazione del marchio.

Si concentra la produzione sulla profumeria alcolica. Selezionati i migliori e più affidabili fornitori, le materie prime naturali di migliore qualità, si affida la produzione ad artigiani altamente qualificati che garantiscano il rispetto dei parametri qualitativi della casa, mantenendo l'intera produzione nel territorio piemontese.

Dalla mitica colonia denominata N° 1 si avvia la creazione di una linea di straordinarie fragranze accomunate dalla ricerca di eccellenza e qualità oltre che dal vissuto di una famiglia e del suo territorio di appartenenza, il Piemonte, ricco di storia e di antiche tradizioni.

La nuova confezione argentata, con il suo prezioso cesello, accompagna tutte le fragranze, tributo alla cristallina e vivace turbolenza delle meravigliose acque dei fiumi del Biellese. Trasmette un senso di freschezza e di forza indomabile insieme ad un'eleganza raffinata.

Il flacone squadrato e la capsula in urea nera con il sigillo di Acqua di Biella riprendono il rigore e la semplicità della confezione originaria. Le etichette riportano lo stemma e i riconoscimenti ottenuti dalla "Reale Manifattura Luigi Cantono".

Nel 2003 Acqua di Biella, con la sua nuova immagine, viene ripresentata in Italia e all'estero attraverso una selezionatissima rete di negozi qualificati e di nicchia.



ACQUA DI BIELLA



Strategia del brand Acqua di Biella

- **Valori** - Acqua di Biella è un marchio di lunga tradizione, sinonimo di qualità, di autenticità e di raffinatezza
- **Target** - Acqua di Biella si rivolge a una persona autentica, raffinata, elegante, vitale
- **Parole chiave** - tradizione - qualità - raffinatezza - lusso - autenticità - purezza
- **Coerenza** - produzione, distribuzione e comunicazione seguono gli stessi criteri qualitativi
- **Obiettivi strategici** - mantenere la posizione del brand nel segmento più alto del mercato della profumeria artistica - rafforzare lo stile e la riconoscibilità del marchio - aumentare la notorietà del marchio rafforzandone la posizione di mercato - consolidare la percezione di Acqua di Biella come marchio di lusso, di alta qualità e di lunga tradizione
- **Immagine** - packaging curato e prezioso comunica istintivamente una sensazione di lusso, raffinatezza, eleganza, qualità ed esclusività
- **Comunicazione** - mirata a diffondere i valori Acqua di Biella a un pubblico esclusivo. L'immagine di Acqua di Biella è interamente curata da un team grafico interno.
- **Distribuzione selettiva** a livello internazionale: un selezionatissimo numero di punti vendita molto esclusivi e di altissimo livello in tutti i centri urbani in Italia e all'estero
- **Massima qualità del prodotto** per tutti i prodotti della linea Acqua di Biella vengono applicate materie prime naturali e pregiate e lavorazioni accurate e di altissima qualità



ACQUA DI BIELLA



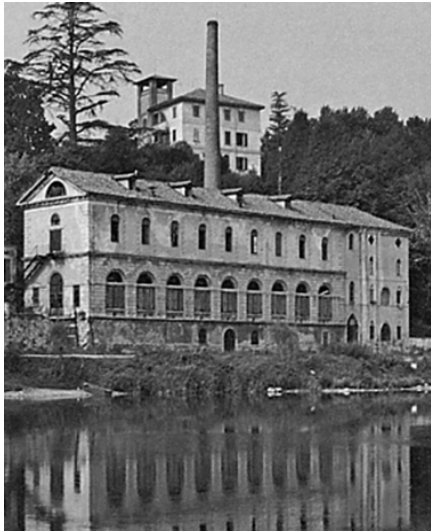
La qualità e le fragranze Acqua di Biella

La composizione rigorosamente naturale a base di oli essenziali puri e pregiati, l'accurata lavorazione artigianale e la lunga tradizione hanno garantito ad Acqua di Biella N°1 la fama di prodotto classico, unico per storia e qualità. Le nuove fragranze Acqua di Biella basate su immutati valori qualitativi sono frutto di un'accurata ricerca olfattiva.

Una linea di ineguagliabili fragranze create da grandi essenzieri. Un percorso olfattivo seguito da Chiara Cantono, quarta generazione di una dinastia di profumieri, nei ricordi e nel vissuto di Biella e della sua famiglia a cui tutte le fragranze sono ispirate.

I nomi dialettali della nuova linea di fragranze Acqua di Biella, sono dedicati da Chiara e Consuelo Cantono a uno zio straordinario, Alfonso Sella, grande botanico e studioso dei costumi e dei linguaggi dialettali biellesi, egli personifica l'armonia tra cultura dotta e sapere popolare, tra amore per l'arte e appassionato interesse per la natura. Nei numerosi testi da lui scritti ha saputo ridare vita e vigore letterario a tradizioni popolari estinte della sua terra.





ACQUA DI BIELLA



N° 1

Acqua di colonia originaria, **N° 1**

Acqua di Biella N° 1 è stata creata nel 1871 sulla base di ricette conventuali settecentesche.

Da allora continua immutata la produzione dell'antica fragranza che porta il nome di Biella, città rinomata in tutto il mondo per le lane e per i magnifici tessuti, nel cuore dell'antico Piemonte ricco di storia e di tradizioni secolari.

Acqua di Biella N° 1 vince numerosi premi e medaglie in Italia e all'estero. La sua fragranza che coniuga il delicato profumo dei fiori delle alpi alle esuberanti essenze della flora mediterranea conquistò fin dal secolo scorso noti personaggi dell'aristocrazia, della cultura e dell'arte.

La composizione rigorosamente naturale a base di oli essenziali puri e pregiati, l'accurata lavorazione artigianale e la lunga tradizione garantiscono ad Acqua di Biella la fama di prodotto italiano classico, unico per storia e qualità.

Rappresenta dal 1871, senza interruzioni, una testimonianza della migliore profumeria italiana.

Acqua di Biella è fortemente legata alle tradizioni delle manifatture tessili di Biella ed è stata spesso utilizzata quale "ambasciatrice" di questa orgogliosa cittadina presso clienti e fornitori stranieri, al punto da essere quasi più nota all'estero che in patria.

Tra gli estimatori di Acqua di Biella si annoverano numerosi reali, aristocratici, uomini di cultura e grandi artisti come si può constatare dai documenti originali conservati negli archivi della famiglia Cantono.

La fragranza

Autentica Acqua di Colonia, preparata nel massimo rispetto della tradizione, questa fragranza agrumata-floreale ha note di testa fresche di bergamotto, lavanda, rosmarino e menta a cui seguono le calde note floreali del petitgrain, del neroli e del gelsomino, il tutto adagiato su un morbido e corposo fondo di muschio bianco,



ACQUA
DI
BIELLA



Baraja

Fragranza unisex di Acqua di Biella, **Baraja**

Questa fragranza è stata creata ispirandosi alla figura del padre di Chiara Cantono, Gigi, e ai profumi di un luogo particolare del Biellese che egli amava tantissimo, la Baraggia.

Chiara ha ancora vivissimo il ricordo delle passeggiate con il padre nei dintorni di Biella e delle sue lunghe chiacchierate in dialetto con i pastori e i contadini che abitano questo luogo autentico e incontaminato.

Egli conosceva ogni pianta e ogni arbusto e sapeva dove passavano gli animali per andare ad abbeverarsi all'Elvo o al Cervo, i due fiumi di acqua cristallina che sono stati per secoli l'energia motrice e la fonte della particolarissima acqua che tanto famose rese le manifatture tessili biellesi nel mondo. Ma il posto che forse preferiva era la Baraja.

Baraja è il nome dialettale della Baraggia biellese. Questa brughiera, tipica degli altopiani piemontesi, definita da alcuni "la savana d'Italia", è un luogo arcano e affascinante. Una distesa intatta dove il tempo sembra essersi fermato da millenni. Uno sconfinato altopiano circondato dallo spettacolare scenario delle Prealpi, uno dei pochi magici luoghi in cui si può percepire, con intensa vitalità, il senso arcano ed indomito della natura con il suo caldo ed umido odore di humus, i suoi toni ocra dalle sfumature irripetibili e il suo silenzio abissale, rotto, dagli improvvisi e inattesi suoni, a volte quasi brutali, del tuono o dei versi degli animali. Un luogo, dominato da forti contrasti, in cui il sole e la pioggia aprono profonde spaccature nel terreno ma la bella stagione ricopre di un mare di narcisi.

La fragranza

Baraja ha una concentrazione decisamente più elevata di un'acqua di Colonia, è un profumo dal carattere speziato e legnoso con note di testa agrumate di limone, cedro e limetta, un cuore speziato-floreale di cannella, cumino, cardamomo, noce moscata, iris, pitosforo e un morbido e caldo fondo di legni e ambra di vetyver, patchouli e ambra grigia.



ACQUA
DI
BIELLA



Janca

Profumo femminile di Acqua di Biella, **Janca**.

Con questa nuova creazione Acqua di Biella si è consolidata quale protagonista d'eccezione tra i marchi interamente italiani della profumeria di alta qualità.

Per la nuova fragranza femminile Chiara Cantono ha scelto il nome di un bellissimo torrente del biellese: **Janca**. Le sue acque impetuose e cristalline rappresentano per lei lo spirito indomito di una donna che ha sempre ammirato per l'autenticità e lo stile ma soprattutto per la determinazione e la passionalità con cui era capace di affermare la sua indipendenza.

La musa ispiratrice di **Janca**, oltre ad amare intensamente il torrente, era un' appassionata cultrice di una tradizione dalle origini lontane nella terra biellese: l'amore per i fiori più rari che, fin dagli inizi dell'Ottocento, venivano importati per decorare il territorio, rallegrare i cuori e nutrire la fantasia dei creatori di tessuti. Una tradizione ancora intensamente rispettata, come testimoniano gli splendidi parchi della Burcina e della Panoramica Zegna e i sontuosi giardini delle ville.

Chiara Cantono desiderava che **Janca** desse l'impressione di immergersi in acque cristalline e spumeggianti e di percepire le garbate note fruttate e floreali che emanano da un ideale giardino disposto lungo le sponde, in un raffinato alternarsi di "a solo" che confluiscono in un'armonica ed intensa sinfonia di emozioni.

Janca è espressione di una femminilità autentica e sensibile, piena di humor, capace di dare libero sfogo alla passionalità, alla gioia di vivere ed al piacere di osare

La fragranza

Il profumiere di Acqua di Biella è riuscito nell'intento con un elegantissimo ed inusuale uso delle note del prezioso *iris fiorentino*, che risultano qui assolutamente leggiadre, fresche e trasparenti. Le si possono percepire subito dopo le discrete note di testa fruttate di *pesca*, *tamarindo* e *mandarino*. Una volta che il prezioso aroma dell'iris si è pienamente sviluppato incomincia a svilupparsi un caldo e delicato bouquet di *tiglio*, *osmanto* e *magnolia*. Ad esso seguono le note speziate ed aromatiche del *cardamomo* che anticipano il corposo fondo, intenso, caldo e sensuale creato da una sapiente combinazione di *musk*, legno di *cedro* e *patchouli*.



ACQUA
DI
BIELLA



Bursch

La nuova fragranza maschile Acqua di Biella, **Bursch**,

Moderna ed evocativa, decisa e avvolgente prende il nome da un'antica valle biellese in cui il rapporto atavico tra l'uomo e la montagna si è mantenuto intatto per millenni.

Bursch rappresenta splendidamente la continuità fra tradizione e modernità, recupero di antichi valori e sensibilità contemporanea, che contraddistingue il marchio e rispecchia la personalità di Chiara Cantono, attuale guida del marchio.

Nipote di Luigi Cantono, che nel 1871 creò nella sua Regia Manifattura la colonia Acqua di Biella, innamorata della sua terra d'origine, fortemente legata ai ricordi di un'infanzia trascorsa in un ambiente ricco di tradizioni, Chiara Cantono ha scelto di dedicarsi professionalmente al design, in particolare alla creazione di prodotti innovativi, caratterizzati dall'uso di materiali e tecnologie a basso impatto ambientale, nel pieno rispetto del legame che da sempre unisce l'uomo alla natura.

In lei, il ricordo di cari amici che frequentavano la casa di famiglia, uomini che sapevano affrontare con la stessa disinvoltura una strada ferrata o un ballo in smoking si mescola all'immagine di analoghe figure che oggi fanno parte del suo mondo privato e professionale. E' cambiata la cornice, l'antica casa e i grandi saloni sono diventati studi professionali ultramoderni, case luminose e funzionali o originali locations, ma il fascino dei racconti è ancora sottolineato da aromi di sigari e cognac.

Bursch è dedicata a questi uomini particolari che condividono il profondo amore per la qualità della vita, che sanno ammirare la potenza di una natura selvaggia, che amano il calore di una casa di famiglia ma sono aperti alle sfide della contemporaneità.

Un nome secco e deciso, che è espressione di sicurezza di sé, padronanza delle proprie emozioni. Forte e vero, brillante e dotato di una personalità fuori dal comune l'uomo che sceglie **Bursch** di *Acqua di Biella* ha stile e carattere, sa essere sempre se stesso ed è circondato da un affascinante alone di humor e charme.

La fragranza

Un sentore verde e frizzante di vetiver e agrumi esprime fin dalle prime note il dinamismo e l'originalità di **Bursch** e porta al suo cuore: inizialmente speziato ed aromatico e poi più prezioso, fatto di incenso e mirra. La virile e robusta base di musk, muschio di quercia e legni è anticipata dagli aromi di rum che pervadono tutta la composizione, donandole quel sentore di "cognac e sigari" interpretato in una chiave tutta nuova, resa intrigante dalla presenza dello zafferano e del pimento.

Come una vitale alchimia di essenze, **Bursch** è espressione di energia, passione, intelligenza, un mix di qualità perfettamente dosate che non cadono mai nell'eccesso. Esempio armonia di sentori maschili, naturale incontro fra novità e classica eleganza. Note forti ed avvolgenti che sottolineano con vigore un carattere determinato.



ACQUA
DI
BIELLA



Ca' Luna

Ca' Luna, rifugio di sogni, di ricordi e di ambizioni, teatro di grandi amori. Custode fedele e silenziosa di solide e antiche tradizioni che si tramandano da generazioni.

Nido gioioso e solare, si apre come un palcoscenico settecentesco su un panorama da sogno, illuminato da mille luci notturne. Sul suo grande dehor soleggiato, si susseguono dolcemente le stagioni e i rituali di vita, il primo sgambettare dei bambini, le merende chiassose e ridenti, le serate danzanti, le partite a cricket e a bocce.

Meravigliosamente adornata di glicine, di gerani e di fucsie, di palme secolari e di rigogliose aloe, Ca'Luna lascia intravedere lo scorrere del tempo attraverso i suoi vecchi muri ricoperti di licheni e di edera dai riflessi argentati. Ammantata da una meravigliosa e secolare patina risponde con fascino e con coraggio agli attacchi del tempo.

Le notti a Ca'Luna, meravigliose, silenziose, scandite dal rintocco delle campane e dal fruscio del vento, la luna inonda le stanze di un bagliore argentato, divino.

Le notti animate da mille sospiri come in un libro di Isabel Allende assistono silenziose al mescolarsi del passato con il presente. Le ombre vibranti di presenze, i sogni densi di emozioni, i suoni ovattati e i fruscii della brezza notturna che accarezza le stanze attraverso le grandi finestre.

I suoi spessi muri di pietra proteggono silenziosamente generazioni di sogni, di amori e di ricordi. Le sue grandi stanze ombrose che profumano di legno cerato e del fumo delle vecchie stufe sembrano non essere state sfiorate dal tempo. Indifferenti al susseguirsi delle epoche, osservano la vita scorrere in loro attraverso gli occhi orgogliosi e attenti degli antenati.

La fragranza

La fragranza esprime con una sapiente composizione di note verdi e legnose l'emozione di entrare in una vecchia casa di campagna dove il primo sentore sono le avvolgenti note verdi di edera, galbano e lentisco a cui, all'atto di introdurci all'interno delle sue vecchie mura, ci accoglie una sensazione calda e familiare resa dalle note di rum, pepe bianco ed elemi. Un corposo fondo di sandalo, cuoio e musk funge da solide fondamenta alla composizione

ACQUA DI BIELLA



Lo stile e l'immagine Acqua di Biella

Acqua di Biella, protagonista ieri come oggi della grande profumeria italiana, si rivolge a persone autentiche e raffinate che apprezzano la qualità e l'armonia delle cose. Essa è da sempre espressione di uno stile attuale, raffinato e di classe basato sulla purezza e sulla estrema cura dei particolari.

La rinnovata confezione di Acqua di Biella mantiene la sobrietà dello stile originario nel flacone squadrato e nel tappo in bachelite con sigillo della casa.

Ogni fragranza è identificata da un colore specifico dell'etichetta che ne reca la denominazione.

L'astuccio, prezioso come un antico cesello, riprende nel suo motivo argenteo la freschezza delle indomite acque dei fiumi biellesi.

L'immagine del cartello vetrina reca una sintesi storica del brand con le diverse epoche di cui Acqua di Biella è stata protagonista.

L'espositore in legno con bassorilievo vegetale e stemma della Casa ripropone l'immagine raffinata e naturale di Acqua di Biella.



ACQUA DI BIELLA



I luoghi Acqua di Biella

I profumi Acqua di Biella portano il nome di una città rinomata in tutto il mondo per le lane e per i magnifici tessuti, situata nel cuore dell'antico Piemonte ricco di storia e di tradizioni millenarie. Questi paesaggi densi di fascino e atmosfera sono l'affresco entro il quale nasce e si evolve la creatività di Acqua di Biella. Lo stretto legame con i luoghi conferisce alle fragranze Acqua di Biella un'autenticità che le rende vive e inimitabili.

